

2025 年 12 月 5 日

株式会社 北都銀行

## 「ATM スーパー定期預金 金利上乘せキャンペーン」の実施について

株式会社北都銀行（本店：秋田県秋田市、頭取：佐藤 敬）は、2025 年 12 月 8 日（月）より、ATM 専用の個人向けスーパー定期預金を対象に、下記のとおり金利上乘せキャンペーンを実施いたしますのでお知らせします。

当行は、引き続きお客さまのお役に立つ商品・サービスの充実に努め、お一人おひとりに寄り添ったご提案を通じて、安定的な資産形成・資産運用をサポートしてまいります。

### 記

#### 【キャンペーン内容】

キャンペーン名	ATM スーパー定期預金 金利上乘せキャンペーン
取 扱 期 間	2025 年 12 月 8 日（月）～ 2026 年 3 月 31 日（火）
ご 利 用 対 象	北都銀行 ATM（※）でスーパー定期預金を新規でお預け入れいただいた個人のお客さま（個人事業主を含む） （※）共同 ATM、コンビニ ATM を除く
対 象 商 品	自由金利型定期預金 M 型〈スーパー定期〉
適 用 金 利	店頭表示金利 + 年 0.10% ※店頭表示金利は、営業店窓口、当行ホームページに掲載 ※適用金利は初回満期日まで適用され、それ以降は自動継続時における店頭表示金利を適用
預 入 期 間	定型方式…1 ヶ月・3 ヶ月・6 ヶ月・1 年・2 年・3 年・4 年・5 年 ※総合口座通帳：自動継続（利払式・元加式） ※定期預金専用通帳：自動継続（元加式）
預 入 金 額	【現金入金】1 万円以上 100 万円以内 ※預入単位：千円単位 【振替入金】1 万円以上 1 日の利用限度額以内 ※預入単位：1 円単位
預 入 方 式	総合口座通帳、定期預金専用通帳 ※証書式は対象外
留 意 事 項	<ul style="list-style-type: none"> <li>・ご利用にあたっては、「定期預金口座」が必要になります。お持ちでない方は、事前にお取引店の店頭窓口にご来店いただき、定期預金口座のご開設手続きをお願いいたします。</li> <li>・ATM での定期預金お預け入れは、現金入金の場合は「通帳と現金」、振替入金の場合は「通帳とキャッシュカード」をご用意ください。なお、総合口座定期預金に限定して、「キャッシュカードのみ」で振替入金でのお預け入れが可能です。</li> <li>・現金でお預け入れの場合、1 度にお預けいただける紙幣は 100 枚が限度となります。</li> <li>・振替でお預け入れの場合、振替上限額は 1 日あたりの ATM 利用限度額以内となります。利用限度額の標準設定は 100 万円ですが、お客さまのお申し出により任意の金額設定をされている場合がございます。ご自身の利用限度額をご確認ください。</li> </ul>
そ の 他	<ul style="list-style-type: none"> <li>・金利情勢の大幅な変化があった場合、取扱いを中止または条件を変更することがあります。</li> <li>・他の金利上乘せサービスおよびキャンペーンとの併用はできません。</li> </ul>

キャンペーン内容について詳しくは、添付の「商品概要説明書」をご覧ください。

以 上

本件に関するお問い合わせ先（報道機関）  
北都銀行 広報 IR 室 TEL：018-837-1766

# ATMスーパー定期預金 金利上乘せキャンペーン

北都銀行ATM限定

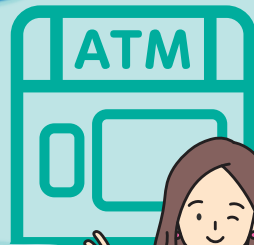
取扱期間: 2025年12月8日(月)~2026年3月31日(火)

適用金利

店頭表示金利

プラス

年0.10% (税引前)



商品概要			
ご利用対象	北都銀行ATMでスーパー定期預金を新規でお預け入れいただいた個人のお客さま(個人事業主含む)		
対象商品	スーパー定期	預入方式	総合口座通帳、定期預金専用通帳 ※証書式は対象外
預入期間	定型方式…1ヶ月・3ヶ月・6ヶ月・1年・2年・3年・4年・5年 ※総合口座通帳:自動継続(利払式・元加式) ※定期預金専用通帳:自動継続(元加式)	預入金額	【現金入金】1万円以上100万円以内 ※預入単位は千円単位 【振替入金】1万円以上1日の利用限度額以内 ※預入単位は1円単位
適用金利 (税引前)	<b>店頭表示金利 + 年0.10%</b> ※店頭表示金利については、北都銀行窓口または当行ホームページに掲載 ※適用金利は初回満期日まで適用され、それ以降は自動継続時における店頭表示金利を適用		
利息支払	[預入期間] 1ヶ月・3ヶ月・6ヶ月・1年・3年・4年・5年	満期日以後に一括支払	
	[預入期間] 2年	中間利払日以後および満期日以後に分割支払 【総合口座通帳の場合】中間払利息は、利払式をご選択の場合はご指定の口座へ振替入金、元加式をご選択の場合は期間1年の定期預金(子定期)作成 【定期預金専用通帳の場合】中間払利息は、期間1年の定期預金(子定期)作成	
利息計算 方法	[預入期間] 1ヶ月・3ヶ月・6ヶ月・1年・2年 ※単利型	付利単位を1円とした1年を365日とする日割計算	
	[預入期間] 3年・4年・5年 ※複利型	付利単位を1円とした1年を365日とする日割計算で、6か月毎の複利計算	
課税	2013年1月1日～2037年12月31日までに受け取る利息については、復興特別所得税が追加課税され20.315%の税金がかかります。		
その他	○本商品は預金保険制度の保護対象です。当行にお預け入れいただいている他の預金と合算し、元本1千万円までとその利息までが保護対象となります。 ○金利情勢の大幅な変化があった場合、取扱いを中止または条件を変更することがあります。 ○中途解約／満期日前に解約される場合は、当行所定の中途解約利率の適用となります。 ○他の金利上乘せサービス及びキャンペーンとの併用はできません。 ○店頭と北都銀行ホームページに説明書をご用意しております。		

## 〈ご留意事項〉

### 【定期預金口座をお持ちでないお客さま】

- ご利用にあたっては、定期預金口座が必要になります。事前にお取引店の店頭窓口にご来店いただき、定期預金口座のご開設手続きをお願いいたします。

### 【ATMでのお預け入れについて】

- ATMでの定期預金お預け入れは、現金入金の場合は「通帳と現金」、振替入金の場合は「通帳とキャッシュカード」をご用意ください。なお、総合口座定期預金に限定して、「キャッシュカードのみ」で振替入金でのお預け入れが可能です。
- 現金でお預け入れの場合、1度にお預けいただける紙幣は100枚が限度となります。
- 振替でお預け入れの場合、振替上限額は1日あたりのATM利用限度額以内となります。1日あたりの利用限度額は、当日のATMでの現金引出・振込・振替取引の合計額です。なお、1日あたりの利用限度額は、以下のように設定されております。

【1日あたりの利用限度額】MS取引: 標準設定 1,000,000円 お客さまのお申し出により任意設定が可能(0円~1,000,000円)

IC取引: 標準設定 1,000,000円 お客さまのお申し出により任意設定が可能(10,000円~2,000,000円)

※【MS取引】とは、MS(磁気ストライプ)キャッシュカードでのお取引を指します。

【IC取引】とは、IC(ICチップ搭載)キャッシュカードでのお取引を指します。

※【1日あたりの利用限度額】の変更を希望される場合は、本人確認書類とお届け印をご持参のうえお取引店の店頭窓口にご来店いただき、所定の用紙によりお申込みをお願いいたします。

お問い合わせ



北都銀行



フリーダイヤル ホクト にゴー

0120-891-025

【受付時間】

平日9:00~19:00

2025年  
12月8日現在

# 【商品概要説明書】ATM スーパー定期預金 金利上乘せキャンペーン

2025 年 12 月 8 日現在

お 取 扱 期 間	2025 年 12 月 8 日(月) ～ 2026 年 3 月 31 日(火)
お 取 扱 チャンネル	北都銀行の全 ATM（共同 ATM・コンビニ ATM を除く）
ご 利 用 対 象	ATM でスーパー定期預金を新規でお預け入れいただいた個人のお客さま（個人事業主含む）
対 象 商 品	自由金利型定期預金 M 型〈スーパー定期〉
お 預 入 期 間	定型方式…1 ヶ月・3 ヶ月・6 ヶ月・1 年・2 年・3 年・4 年・5 年 ※ <u>総合口座通帳：自動継続（利払式・元加式）</u> のお取り扱いとなります。 ※ <u>定期預金専用通帳：自動継続（元加式）</u> のお取り扱いとなります。
お 預 入 金 額	【現金入金】1 万円以上 100 万円以内 ※預入単位は千円単位となります。 【振替入金】1 万円以上 <u>1 日の利用限度額以内</u> ※預入単位は 1 円単位となります。
お 預 入 方 式	総合口座通帳、定期預金専用通帳 ※証書式は対象外となります。
お 預 入 方 法	一括預入
お 払 戻 方 法	満期日以降に一括払い戻します。
利 息 (1) 適 用 金 利  (2) 利 息 支 払	<p>店頭表示金利 + 年 0.10%</p> <p>※店頭表示金利については、北都銀行窓口または当行ホームページにてご確認ください。</p> <p>※適用金利は初回満期日まで適用され、それ以降は自動継続時における店頭表示金利の適用となります。</p> <p>・<u>〔預入期間〕1 ヶ月・3 ヶ月・6 ヶ月・1 年 ※単利型</u> 満期日以後に一括して支払います。</p> <p>・<u>〔預入期間〕2 年 ※単利型</u> 中間利払日（預入日から満期日の 1 年前の応当日までの間に到来する預入日の 1 年毎の応当日）以後および満期日以後に分割して支払います。</p> <p>-----</p> <p><b>【総合口座通帳の場合】</b> 中間払利息は、利払式（元金継続）をご選択の場合はご指定の口座へ振替入金となり、元加式（元利継続）をご選択の場合は期間 1 年の定期預金（子定期）となります。</p> <p><b>【定期預金専用通帳の場合】</b> 中間払利息は、期間 1 年の定期預金（子定期）となります。</p> <p>-----</p> <p>なお、中間利払日に支払う利息は、預入日または前回の中間利払日からその中間利払日の前日までの日数および中間利払利率（約定利率×70%）により計算します。</p> <p>・<u>〔預入期間〕3 年・4 年・5 年 複利型</u> 満期日以後に一括して支払います。</p>
(3) 計 算 方 法	<p>・〔預入期間〕1 ヶ月・3 ヶ月・6 ヶ月・1 年・2 年 ※単利型 付利単位を 1 円とした 1 年を 365 日とする日割計算となります。</p> <p>・〔預入期間〕3 年・4 年・5 年 ※複利型 付利単位を 1 円とした 1 年を 365 日とする日割計算で、6 か月毎の複利計算となります。</p>
(4)課 税 (税 引 前)	2013 年 1 月 1 日～2037 年 12 月 31 日までに受け取る利息については、復興特別所得税が追加課税され 20.315%の税金がかかります(ただし、マル優を利用の場合は除きます)。

手 数 料	不要
中 途 解 約	満期日前に解約される場合は、当行所定の中途解約利率の適用となります。
重 要 事 項	<ul style="list-style-type: none"> <li>・ 本商品は預金保険制度の保護対象です。当行にお預け入れいただいている他の預金と合算し、元本 1 千万円までとその利息までが保護対象となります。</li> <li>・ 金利情勢の大幅な変化があった場合、取扱いを中止または条件を変更することがあります。</li> <li>・ 他の金利上乘せサービスおよびキャンペーンとの併用はできません。</li> <li>・ 店頭と北都銀行ホームページに商品概要説明書をご用意しております。</li> </ul> <hr/> <ul style="list-style-type: none"> <li>・ 当行が契約している指定紛争解決機関 一般社団法人全国銀行協会 連絡先：全国銀行協会相談室 電話番号：0570-017109 または 03-5252-3772</li> </ul>
ご 留 意 事 項	<p><b>【定期預金口座をお持ちでないお客さま】</b></p> <ul style="list-style-type: none"> <li>・ ご利用にあたっては、定期預金口座が必要になります。事前にお取引店の店頭窓口にご来店いただき、定期預金口座のご開設手続きをお願いいたします。</li> </ul> <p><b>【ATM でのお預け入れについて】</b></p> <ul style="list-style-type: none"> <li>・ ATM での定期預金お預け入れは、<b>現金入金の場合は「通帳と現金」、振替入金の場合は「通帳とキャッシュカード」</b>をご用意ください。なお、<b>総合口座定期預金に限定して、「キャッシュカードのみ」で振替入金でのお預け入れが可能</b>です。</li> <li>・ 現金でお預け入れの場合、1 度にお預けいただける紙幣は 100 枚が限度となります。</li> <li>・ 振替でお預け入れの場合、<b>振替上限額は 1 日あたりの ATM 利用限度額以内</b>となります。1 日あたりの利用限度額は、当日の ATM での<b>現金引出・振込・振替取引の合計額</b>です。</li> </ul> <p>なお、1 日あたりの利用限度額は、以下のように設定されております。</p> <p>&lt;1 日あたりの利用限度額&gt;</p> <p>MS 取引：標準設定 1,000,000 円 お客さまのお申し出により任意設定が可能（0 円～1,000,000 円）</p> <p>IC 取引：標準設定 1,000,000 円 お客さまのお申し出により任意設定が可能（10,000 円～2,000,000 円）</p> <p>※「MS 取引」とは、MS（磁気ストライプ）キャッシュカードでのお取引を指します。 「IC 取引」とは、IC（IC チップ搭載）キャッシュカードでのお取引を指します。</p> <p>※「1 日あたりの利用限度額」の変更を希望される場合は、本人確認書類とお届け印をご持参のうえお取引店の店頭窓口にご来店いただき、所定の用紙によりお申込みをお願いいたします。</p> <p>※エースカードをご利用の場合は、個別に設定された限度額となっておりますので、ご自身の限度額が不明な場合は窓口へお問い合わせください。</p>

