

各位

株式会社北都銀行

お客さま本位の業務運営方針に基づく具体的な取組状況について

株式会社北都銀行(頭取:伊藤 新)は、2017年6月にフィデアグループが公表しましたお客さま本位の業務運営方針に基づく具体的な取組状況や成果指標について、年1回公表することとしております。

このたび、2018年度における取組状況および成果指標の推移を取りまとめましたので、以下のとおり公表いたします。

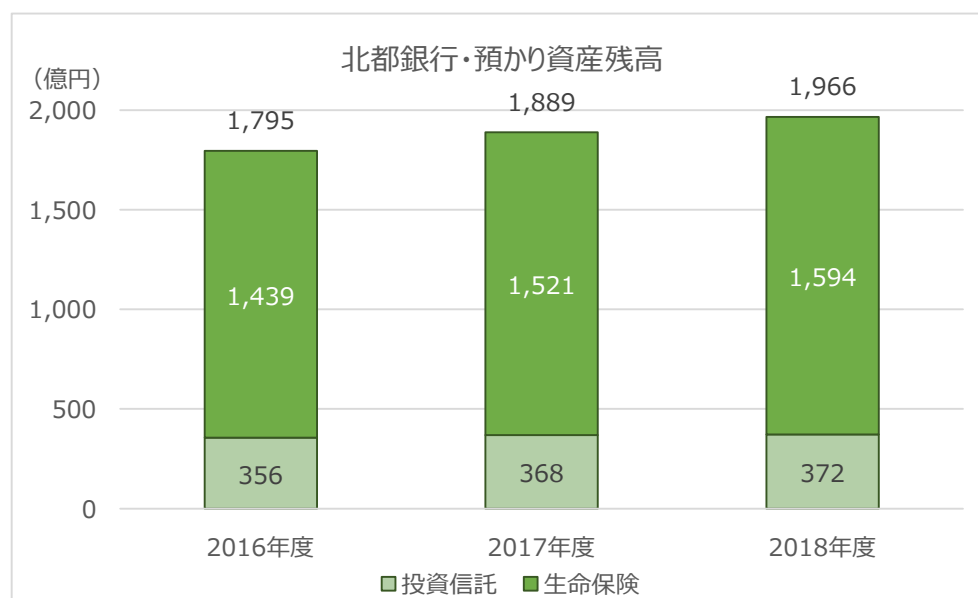
お客さまの安定的な資産形成に貢献するため、今後もお客さま本位の業務運営を確実に実践するべく、定期的に取り組状況を検証するとともに、適切な情報の分かりやすい提供に努めてまいります。

1. お客さまへの適切な提案と情報提供

お客さまの安定的な資産形成に貢献できるよう、状況や目的に沿った提案に努めております。

(1) 預かり資産残高

お客さまからお預かりする投資信託および生命保険の資産残高は増加しております。



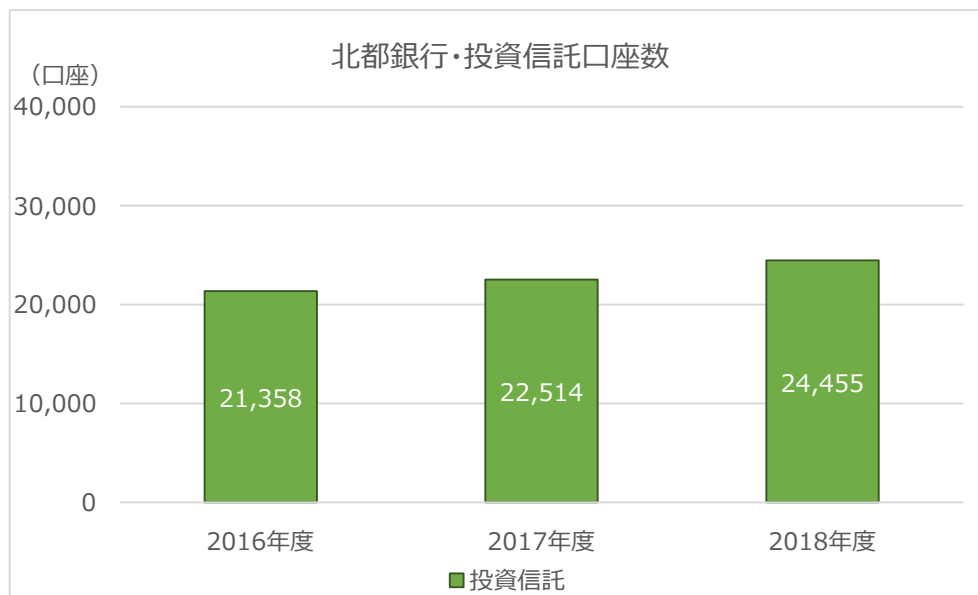
※各年度の3月末時点での投資信託(時価)と一時払生命保険の有効契約残高を集計しております。

《本件に関する問い合わせ先》

営業推進部(担当:中澤) TEL: 018-837-1946

(2) 投資信託口座数

商品ラインナップの充実やお客さまニーズの把握に努めた結果、投資信託を保有するお客さまが増加しております。



※各年度の3月末時点で残高を有するお客さまの口座数を集計しております。
 ※投資信託のお取引では、お客さま1人につき1口座を開設いただけます。

(3) 積立投資信託の契約件数・月間振替金額

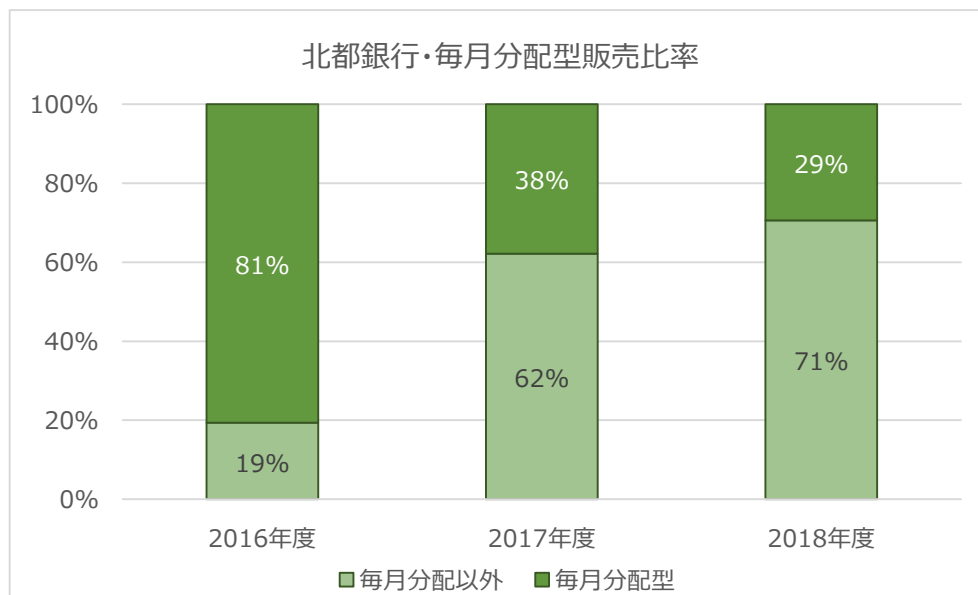
お客さまの着実な資産形成に貢献するため、分散投資や中長期投資を意識した提案を継続しており、資産を形成していくニーズの高い50代以下のお客さまを中心に契約件数および月間振替金額(積立購入の金額)は増加しております。



※各年度1年間の契約件数および振替金額の合計から1か月あたりの平均件数・金額を算出しています。

(4) 販売に占める毎月分配型投資信託の割合

商品ラインナップの充実によりお客さまニーズへの対応が進展し、毎月分配型以外の商品販売割合が上昇する傾向にあります。

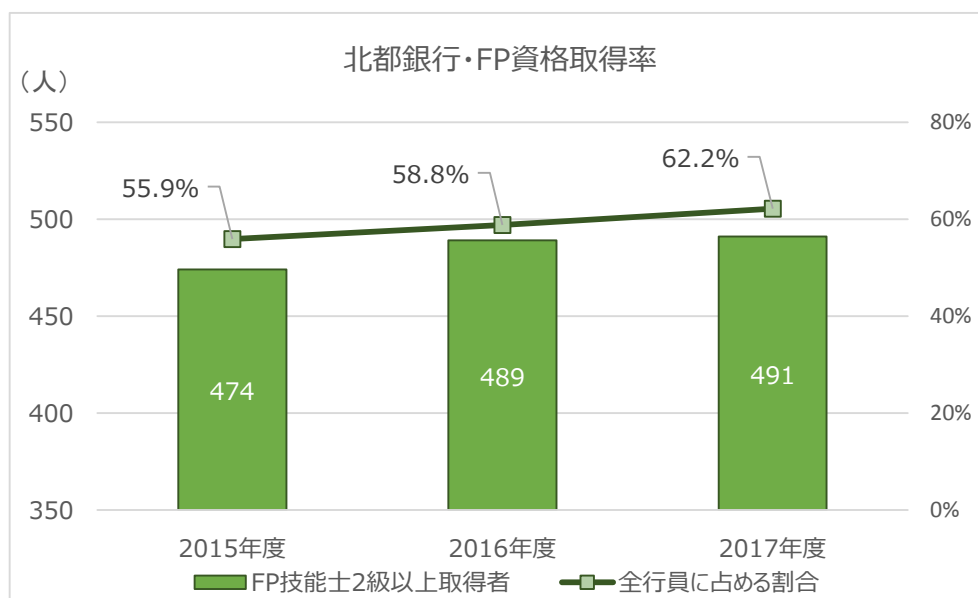


※各年度の投資信託販売額を毎月分配型と毎月分配型以外に分類し集計しています。

2. お客さまの資産運用・形成に資する人材の育成

お客さまの運用相談・コンサルティングにお応えするため、資格取得を通じて必要となる知識・スキルの向上に努めております。

(1) FP(ファイナンシャルプランナー)資格取得者数および取得率



※各年度 3 月末時点で FP2 級以上の資格を取得している行員数および全行員に占める割合を集計しております。

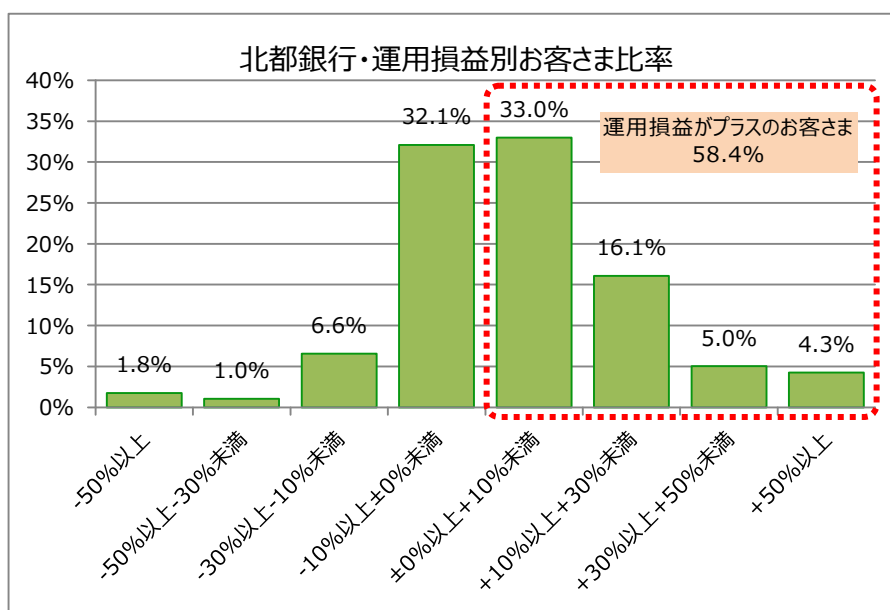
3. 比較可能な共通指標（共通 KPI）の状況

投資信託の販売会社における比較可能な共通成果指標、3 項目について公表いたします。

指標項目	内容
投資信託の運用損益別お客さま比率	基準日時点での個人のお客さまの運用損益 (基準日:2019年3月末)
投資信託の預かり残高上位 20 銘柄の コスト・リターン	過去 5 年間のコストとリターン(収益)の状況 コスト:購入時手数料率(消費税込)+5年+信託報酬率(年率) リターン:過去 5 年間のトータルリターン(年率)
投資信託の預かり残高上位 20 銘柄の リスク・リターン	過去 5 年間のリスクとリターン(収益)の状況 リスク:過去 5 年間の月次リターンの標準偏差(年率) リターン:過去 5 年間のトータルリターン(年率)

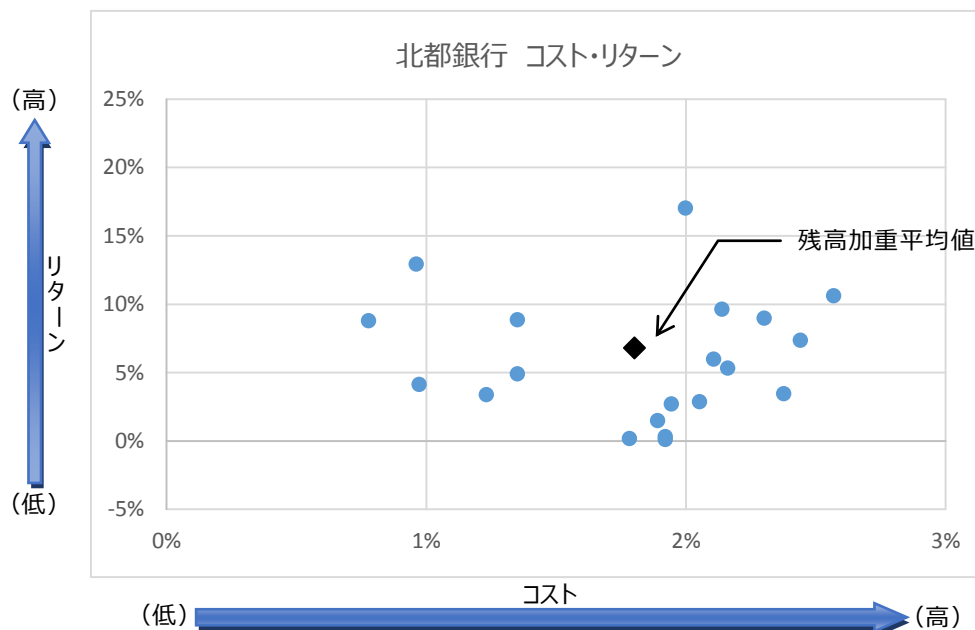
(1) 投資信託の運用損益別お客さま比率(2019年3月末基準)

投資信託を保有されているお客さまの運用損益はプラスの割合が 58.4%となりました。



(2) 投資信託の預かり残高上位 20 銘柄のコスト・リターン

投資信託の預かり残高上位 20 銘柄の平均コストは、1.80%となっており、20 銘柄中 17銘柄でリターンがコストを上回っています。



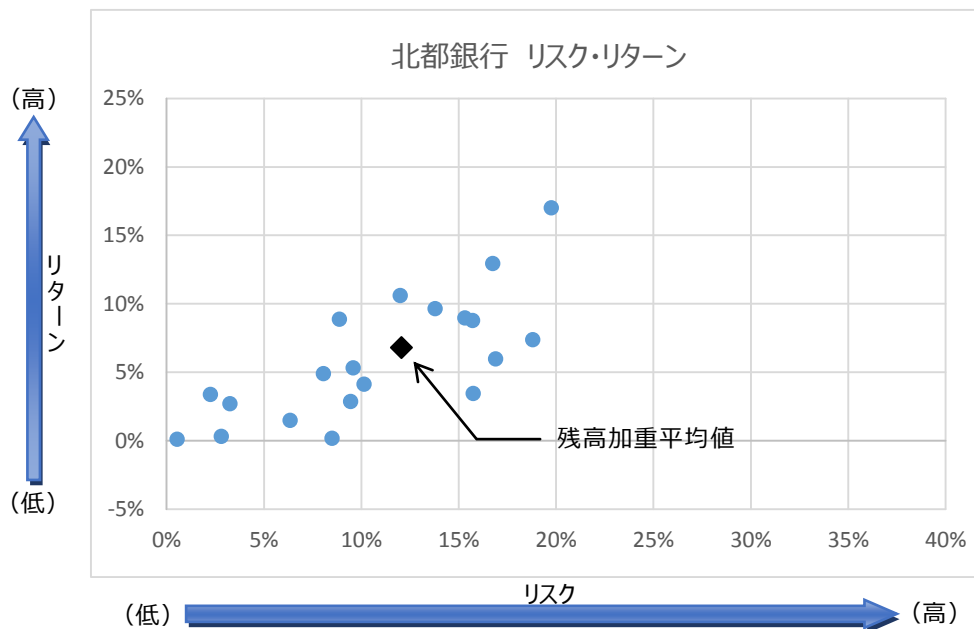
残高加重平均値	コスト	リターン
	1.80%	6.80%

ファンド名	コスト	リターン
① 財産3分法ファンド（不動産・債券・株式）毎月分配型	1.35%	4.90%
② アジアオセアニア好配当成長株オープン	2.38%	3.46%
③ ダイワ女性活躍応援ファンド	2.00%	17.03%
④ 新光US-REITオープン	2.30%	8.98%
⑤ インデックスファンド225	0.78%	8.80%
⑥ ダイワグローバルREITオープン	2.14%	9.65%
⑦ SMT Jリートファンド	1.35%	8.87%
⑧ あおぞら新グローバル分散ファンド2018-10	1.92%	0.32%
⑨ ジャパン・ロボティクス株式ファンド（1年決算型）	2.11%	5.99%
⑩ 投資のソムリエ	1.94%	2.70%
⑪ グローバル・ソブリン・オープン（毎月決算型）	1.89%	1.49%
⑫ 東京海上・円資産バランスファンド（毎月決算型）	1.23%	3.38%
⑬ あおぞら新グローバル分散ファンド2019-01	1.92%	0.10%
⑭ SMTAMダウ・ジョーンズインデックスファンド	0.96%	12.95%
⑮ 世界経済インデックスファンド	0.97%	4.13%
⑯ みずほUSハイイールドオープンBコース（為替ヘッジなし）	2.16%	5.33%
⑰ アジア好利回りリート・ファンド	2.57%	10.62%
⑱ MHAM豪ドル債券ファンド（毎月決算型）	1.78%	0.18%
⑲ グローバル・ロボティクス株式ファンド（1年決算型）	2.44%	7.37%
⑳ グローバル3資産ファンド	2.05%	2.88%

※⑧・⑬あおぞら新グローバル分散ファンド、⑨ジャパン・ロボティクス株式ファンド、⑲グローバル・ロボティクス株式ファンドは、設定来の運用期間が5年に満たないため、残高加重平均の算出から除外しております。

(3) 投資信託の預かり残高上位 20 銘柄のリスク・リターン

投資信託の預かり残高上位 20 銘柄の平均リスクは、12.06%、平均リターンは 6.80%となっています。今後とも運用実績の優れたファンドをラインナップし、実績の向上に努めてまいります。



残高加重平均値	リスク	リターン
	12.06%	6.80%

ファンド名	リスク	リターン
① 財産3分法ファンド（不動産・債券・株式）毎月分配型	8.05%	4.90%
② アジアオセアニア好配当成長株オープン	15.73%	3.46%
③ ダイワ女性活躍応援ファンド	19.74%	17.03%
④ 新光US-REITオープン	15.30%	8.98%
⑤ インデックスファンド225	15.71%	8.80%
⑥ ダイワグローバルREITオープン	13.79%	9.65%
⑦ SMT リートファンド	8.87%	8.87%
⑧ あおぞら新グローバル分散ファンド2018-10	2.81%	0.32%
⑨ ジャパン・ロボティクス株式ファンド（1年決算型）	16.88%	5.99%
⑩ 投資のソムリエ	3.25%	2.70%
⑪ グローバル・ソブリン・オープン（毎月決算型）	6.34%	1.49%
⑫ 東京海上・円資産バランスファンド（毎月決算型）	2.25%	3.38%
⑬ あおぞら新グローバル分散ファンド2019-01	0.54%	0.10%
⑭ SMTAMダウ・ジョーンズインデックスファンド	16.75%	12.95%
⑮ 世界経済インデックスファンド	10.13%	4.13%
⑯ みずほUSハイイールドオープンBCコース（為替ヘッジなし）	9.58%	5.33%
⑰ アジア好利回りリート・ファンド	12.00%	10.62%
⑱ MHAM豪ドル債券ファンド（毎月決算型）	8.49%	0.18%
⑲ グローバル・ロボティクス株式ファンド（1年決算型）	18.79%	7.37%
⑳ グローバル3資産ファンド	9.44%	2.88%

※⑧・⑬あおぞら新グローバル分散ファンド、⑨ジャパン・ロボティクス株式ファンド、⑲グローバル・ロボティクス株式ファンドは、設定来の運用期間が5年に満たないため、残高加重平均の算出から除外しております。

以上